

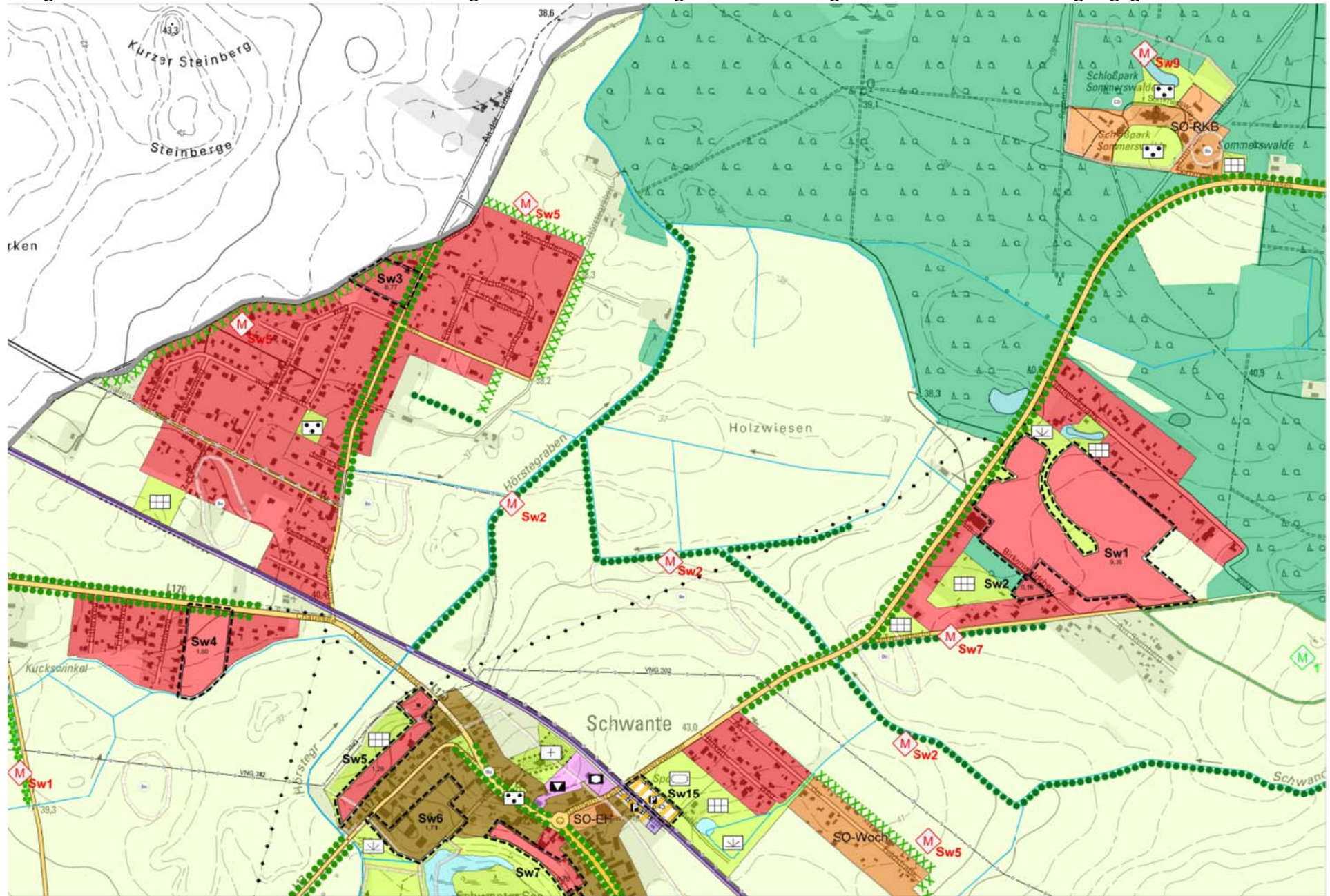
Anlage zum FNP Oberkrämer – Dezember 2020

Auszüge aus der Planzeichnung mit Hervorhebung von Bereichen mit Änderungen gegenüber dem Bestand

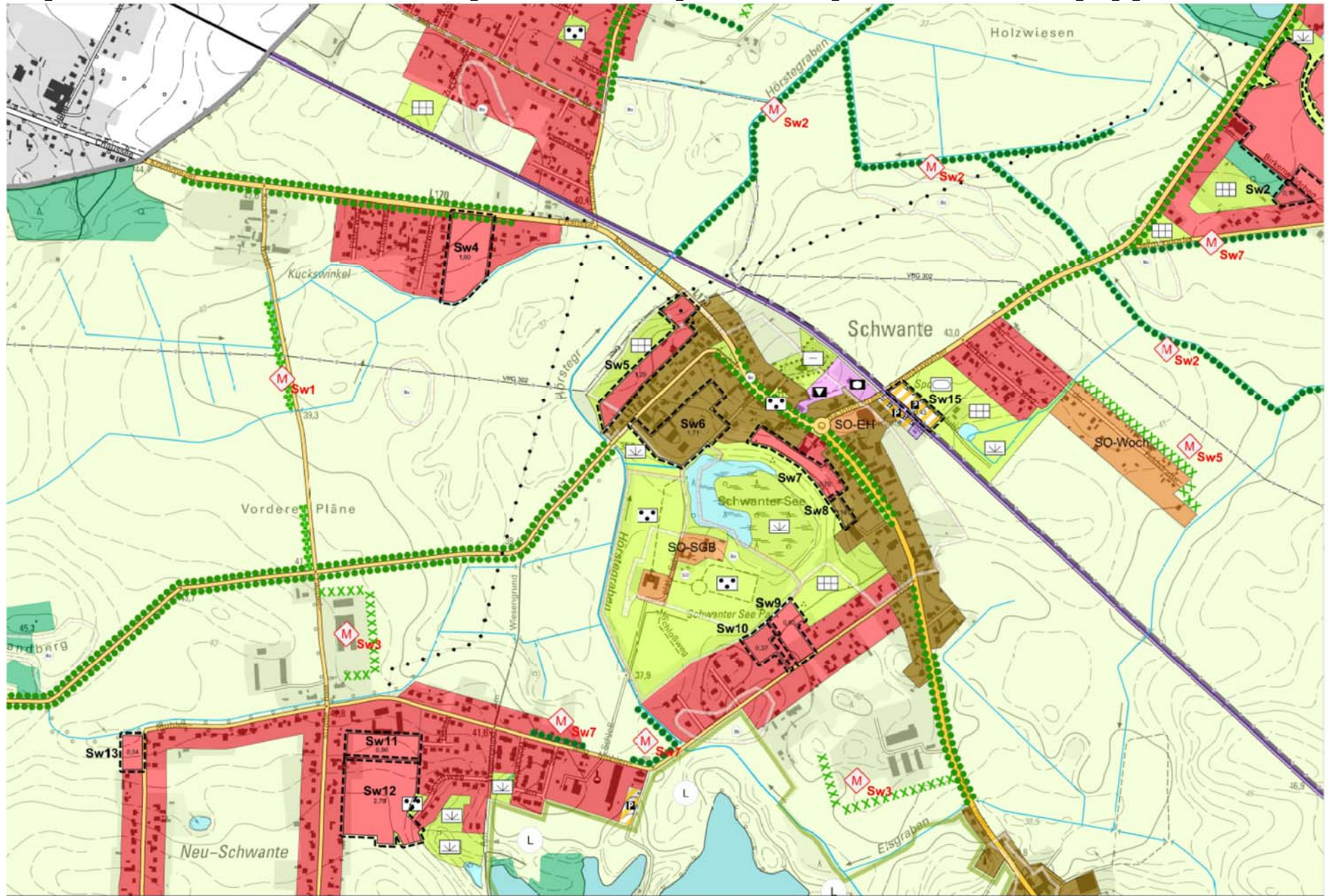
mit Einarbeitung der Erfüllung der Auflagen und Maßgaben der Genehmigung des geänderten Flächennutzungsplanes Oberkrämer,
AZ 521010-03801 /2021/vs, vom 24.08.2021

(Bearbeitungsstand 09.11.2021)


Anlage FNP Oberkrämer – Dezember 2020 m.E. – Auszüge aus der Planzeichnung mit Hervorhebung von Bereichen mit Änderungen gegenüber dem Bestand



Anlage FNP Oberkrämer – Dezember 2020 m.E. – Auszüge aus der Planzeichnung mit Hervorhebung von Bereichen mit Änderungen gegenüber dem Bestand



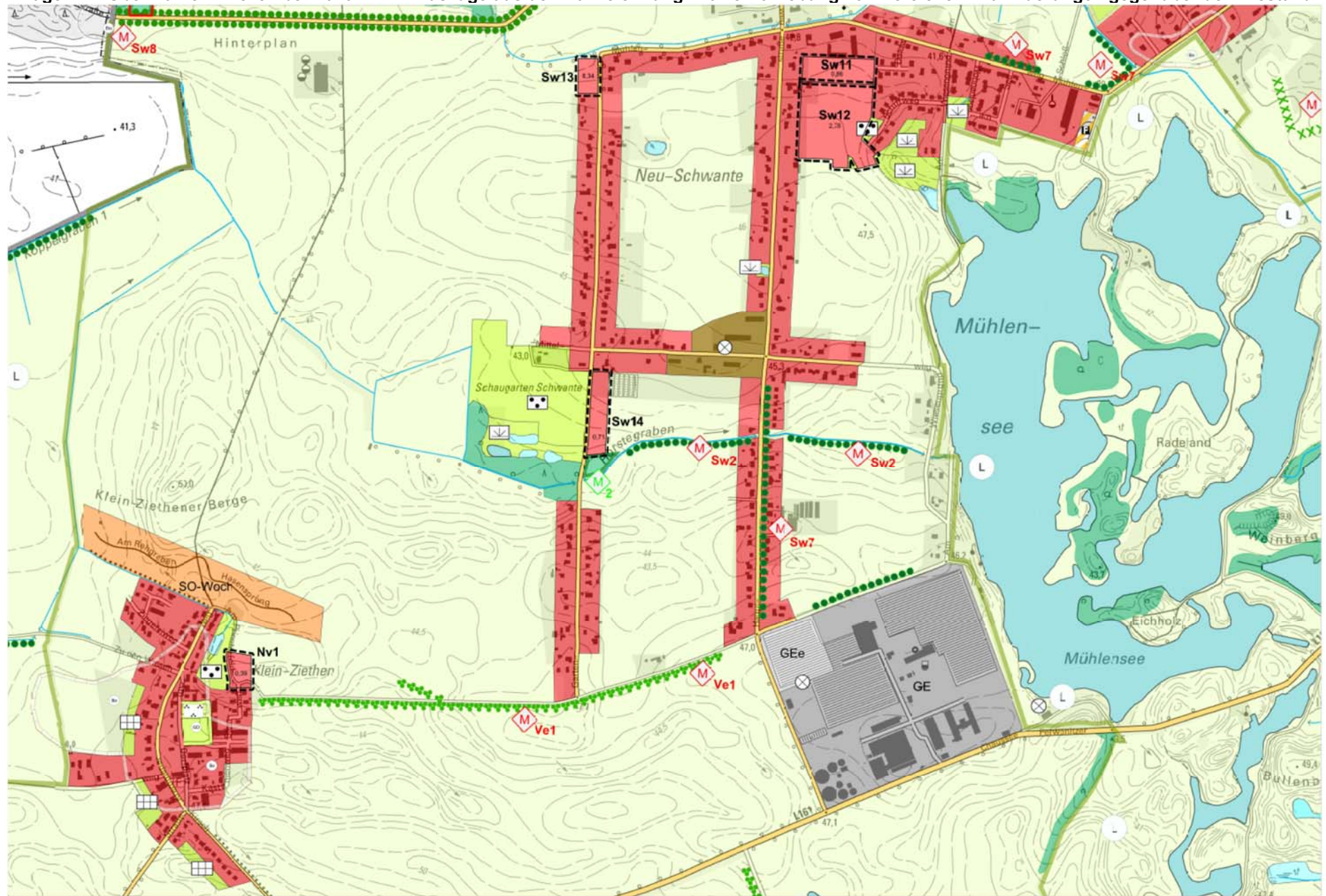
Flächennutzungsplan Oberkrämer OT Schwante Mitte

 Umgrenzung von Flächen für die weitere bauliche Entwicklung

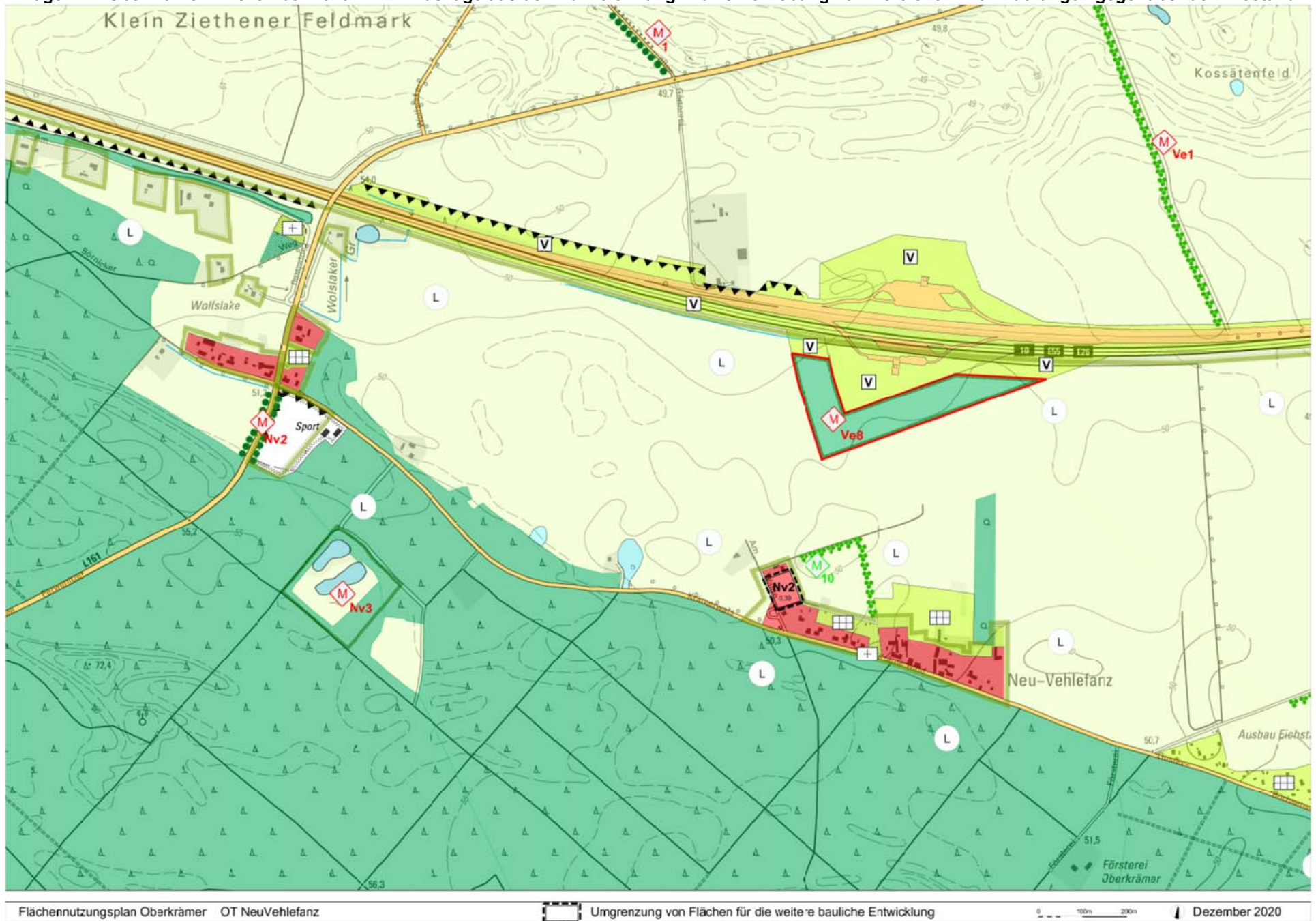
0 100m 200m

Dezember 2020

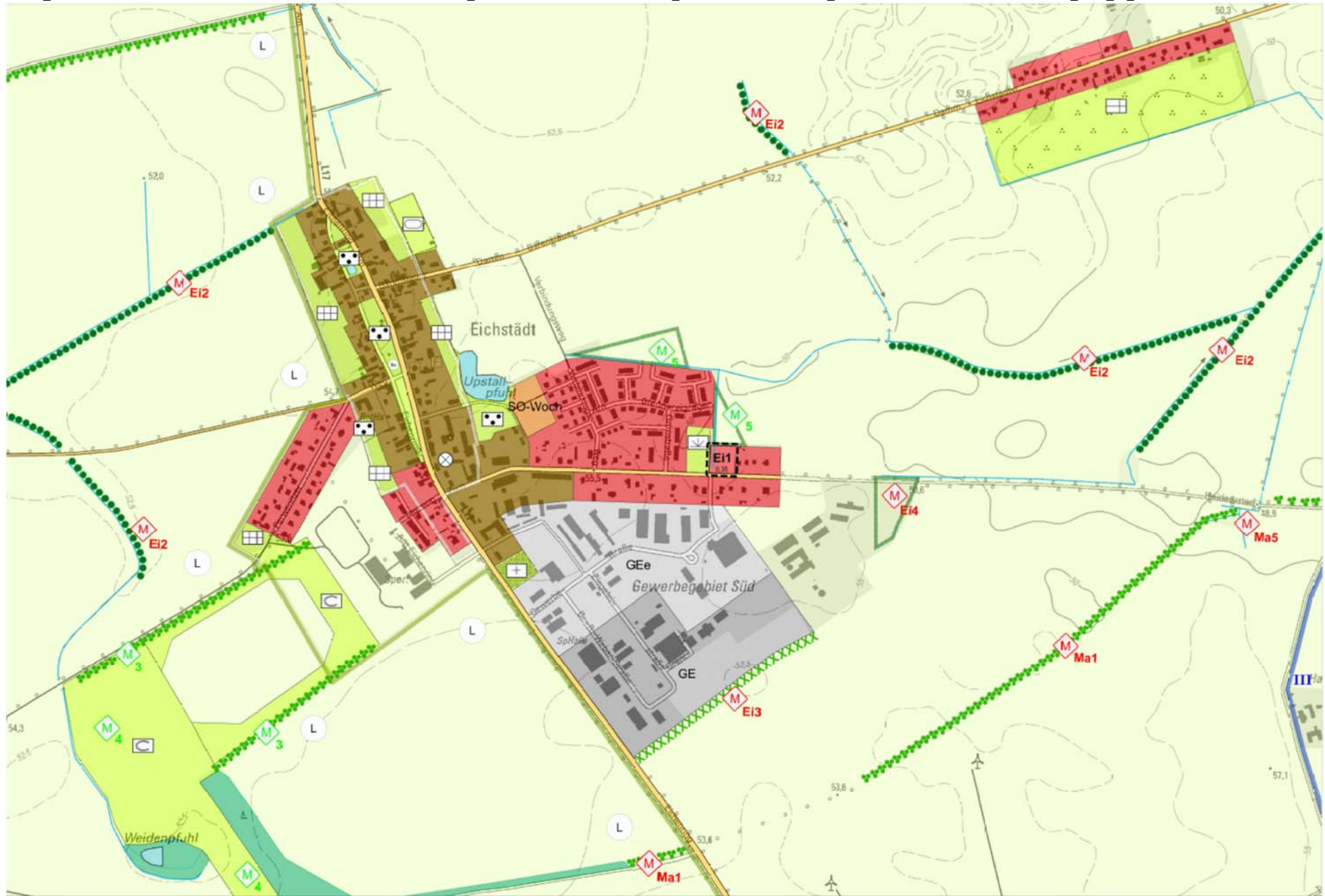
Anlage FNP Oberkrämer – Dezember 2020 m.E. – Auszüge aus der Planzeichnung mit Hervorhebung von Bereichen mit Änderungen gegenüber dem Bestand



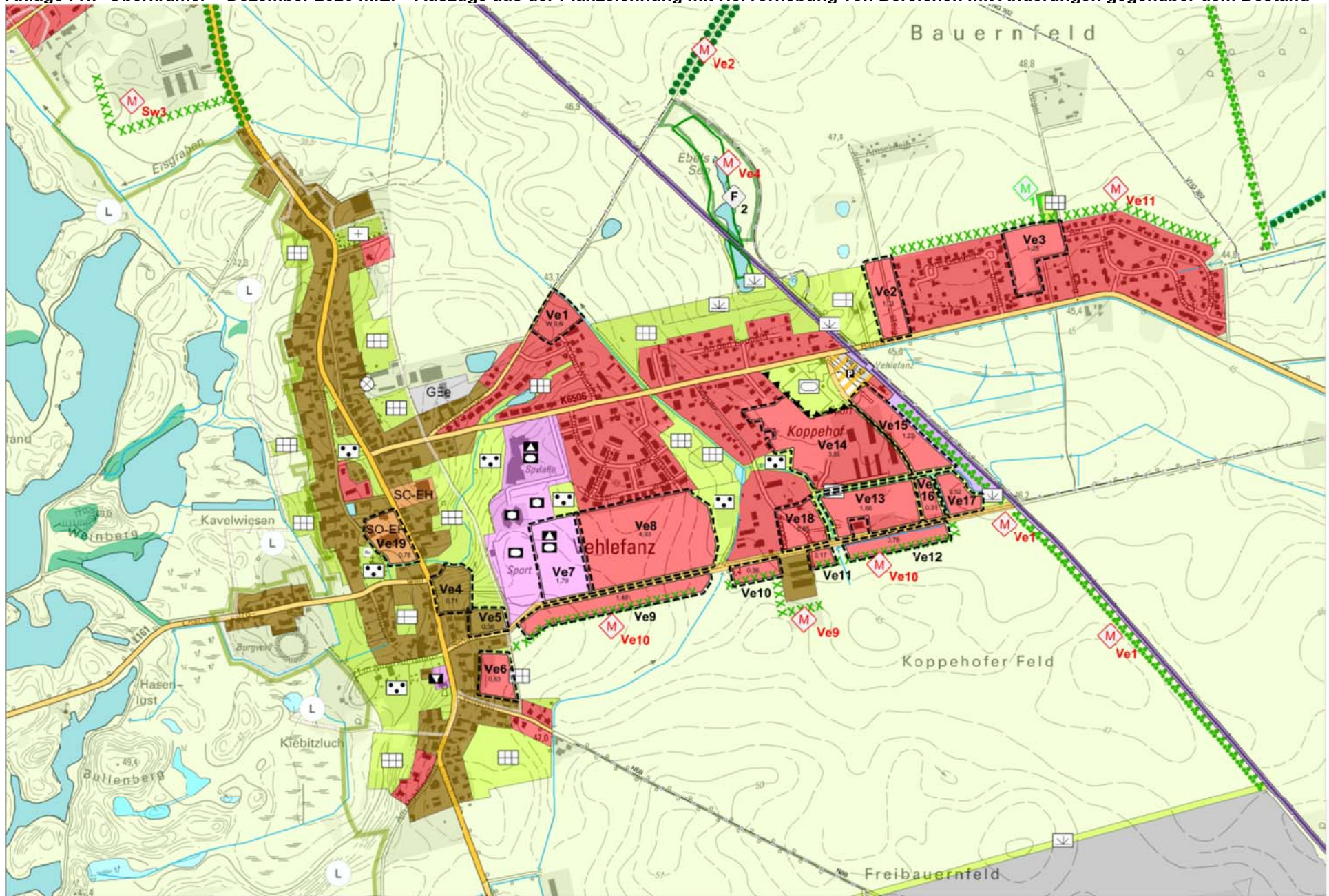
Anlage FNP Oberkrämer – Dezember 2020 m.E. – Auszüge aus der Planzeichnung mit Hervorhebung von Bereichen mit Änderungen gegenüber dem Bestand



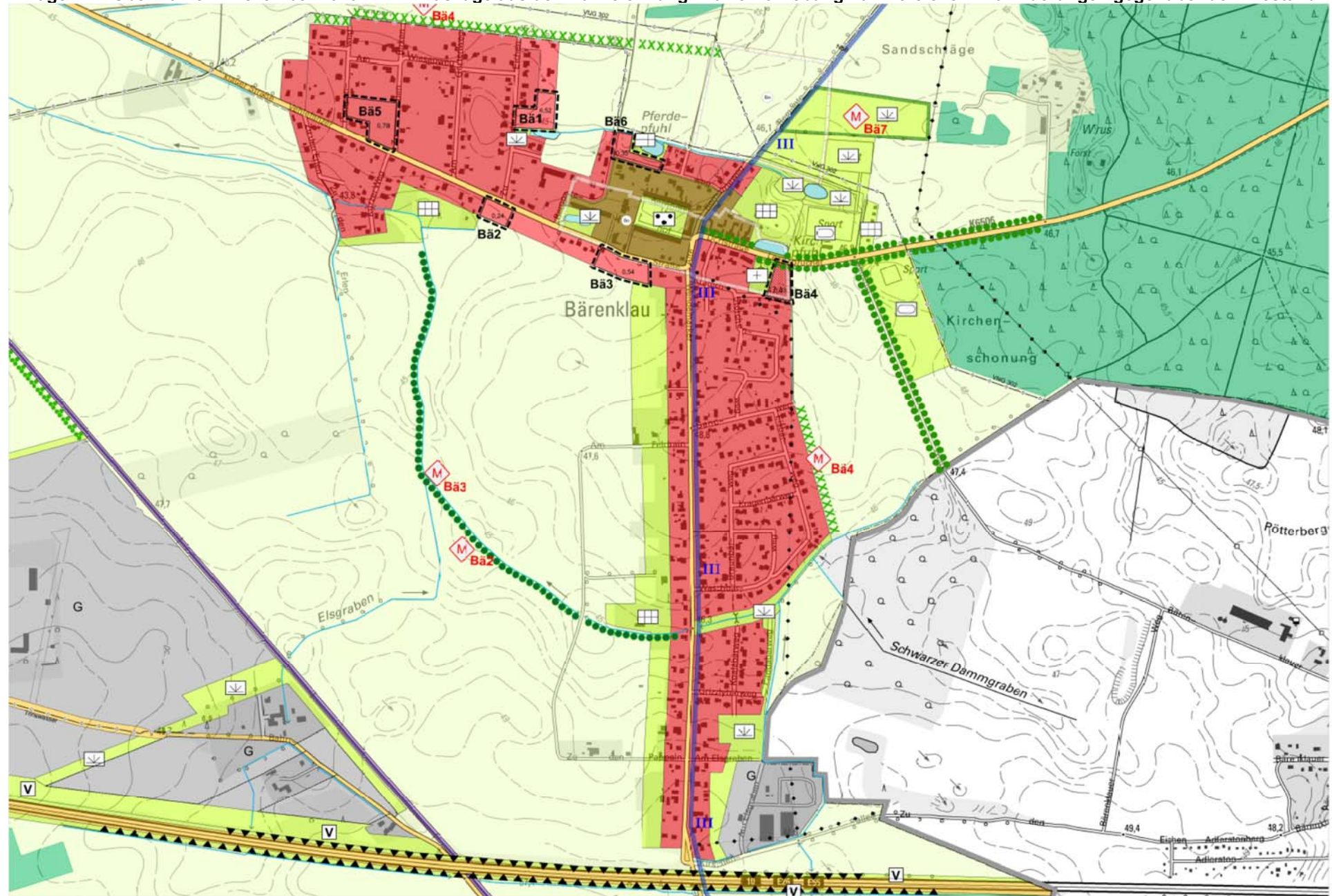
Anlage FNP Oberkrämer – Dezember 2020 m.E. – Auszüge aus der Planzeichnung mit Hervorhebung von Bereichen mit Änderungen gegenüber dem Bestand



Anlage FNP Oberkrämer – Dezember 2020 m.E. – Auszüge aus der Planzeichnung mit Hervorhebung von Bereichen mit Änderungen gegenüber dem Bestand



Anlage FNP Oberkrämer – Dezember 2020 m.E. – Auszüge aus der Planzeichnung mit Hervorhebung von Bereichen mit Änderungen gegenüber dem Bestand



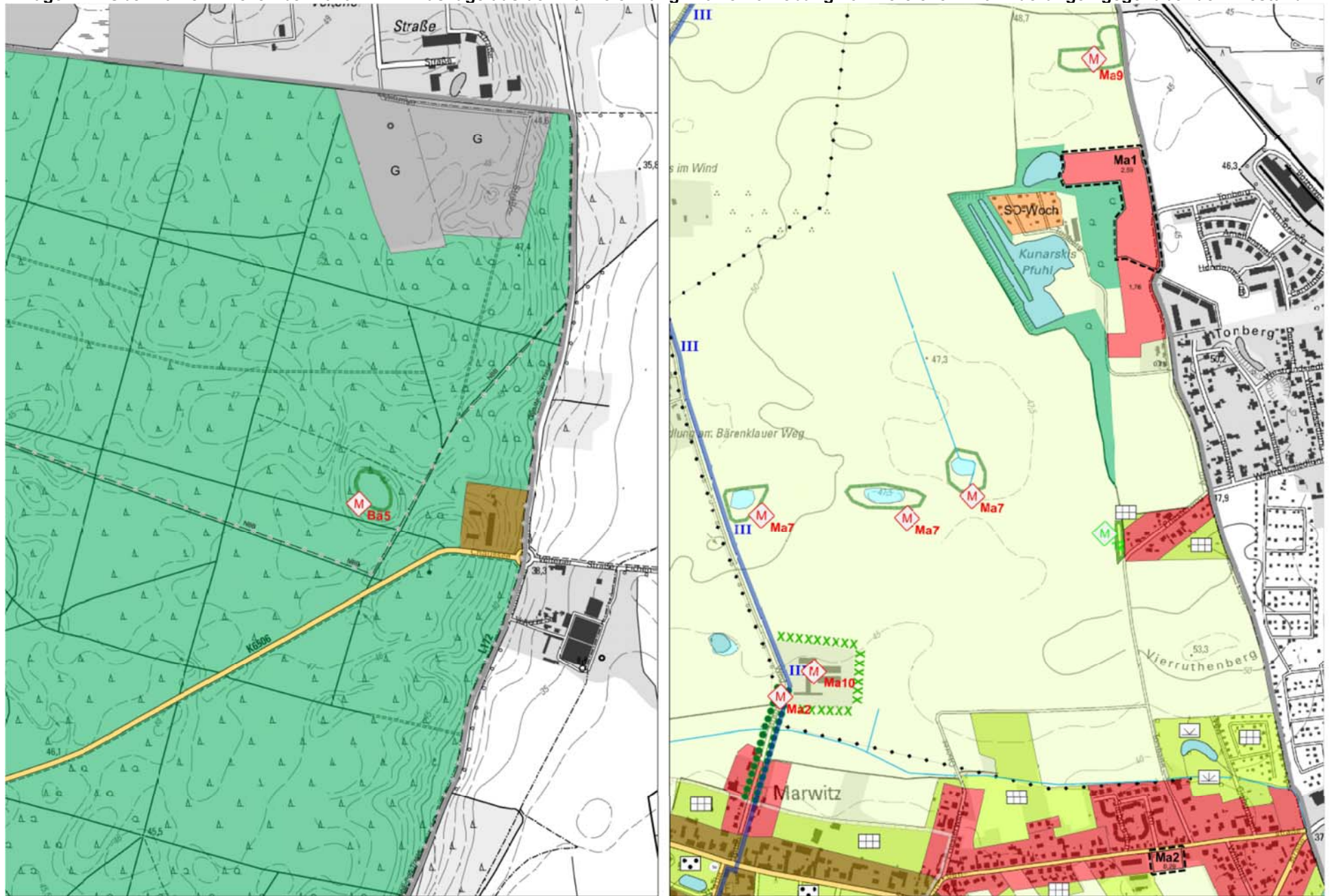
Flächennutzungsplan Oberkrämer OT Bärenklau

 Umgrenzung von Flächen für die weitere bauliche Entwicklung

0 100m 200m

Dezember 2020

Anlage FNP Oberkrämer – Dezember 2020 m.E. – Auszüge aus der Planzeichnung mit Hervorhebung von Bereichen mit Änderungen gegenüber dem Bestand



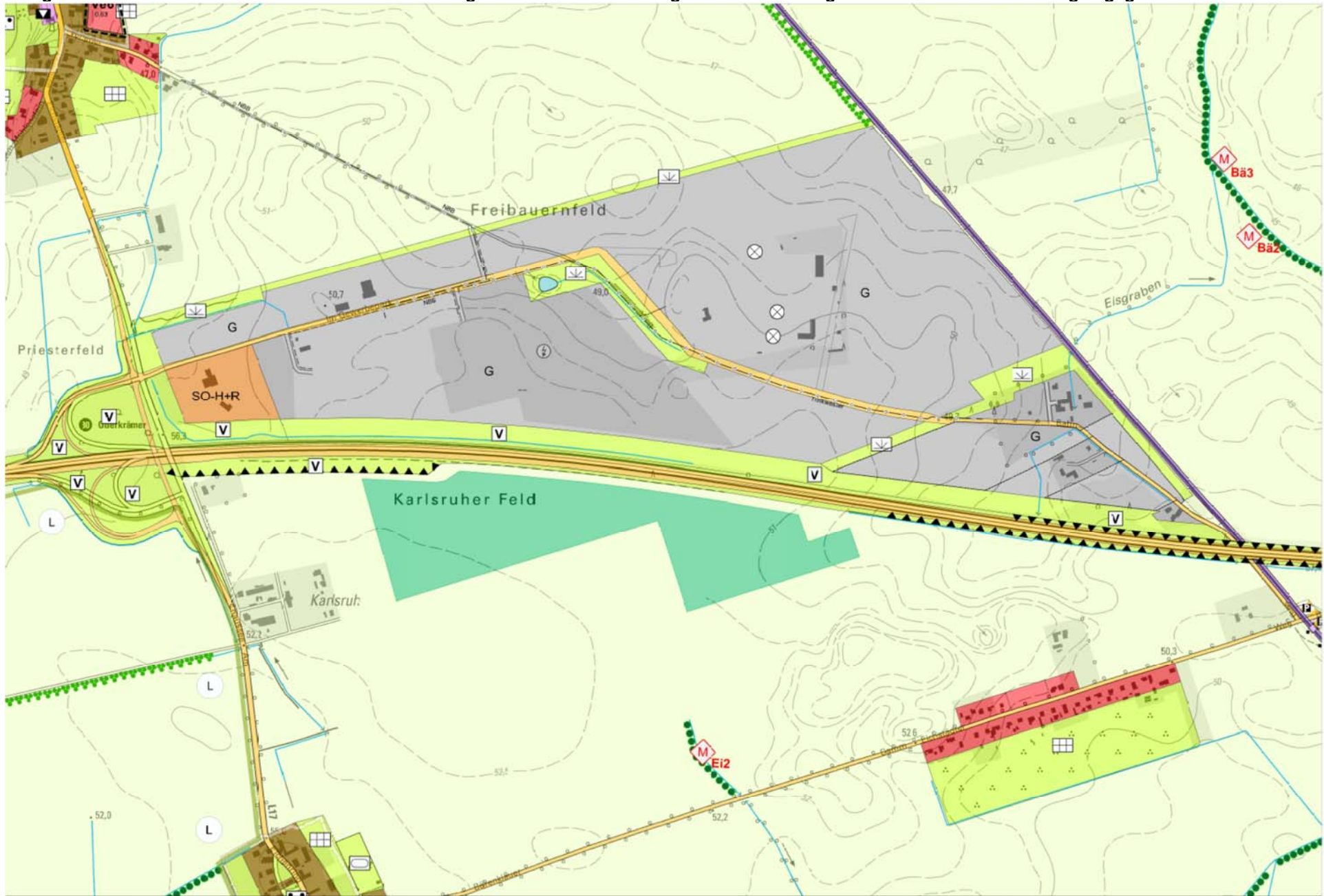
Flächennutzungsplan Oberkrämer OT Bärenklau NO / OT Marwitz NO

Umgrenzung von Flächen für die weitere bauliche Entwicklung

0 100m 200m

Dezember 2020

Anlage FNP Oberkrämer – Dezember 2020 m.E. – Auszüge aus der Planzeichnung mit Hervorhebung von Bereichen mit Änderungen gegenüber dem Bestand



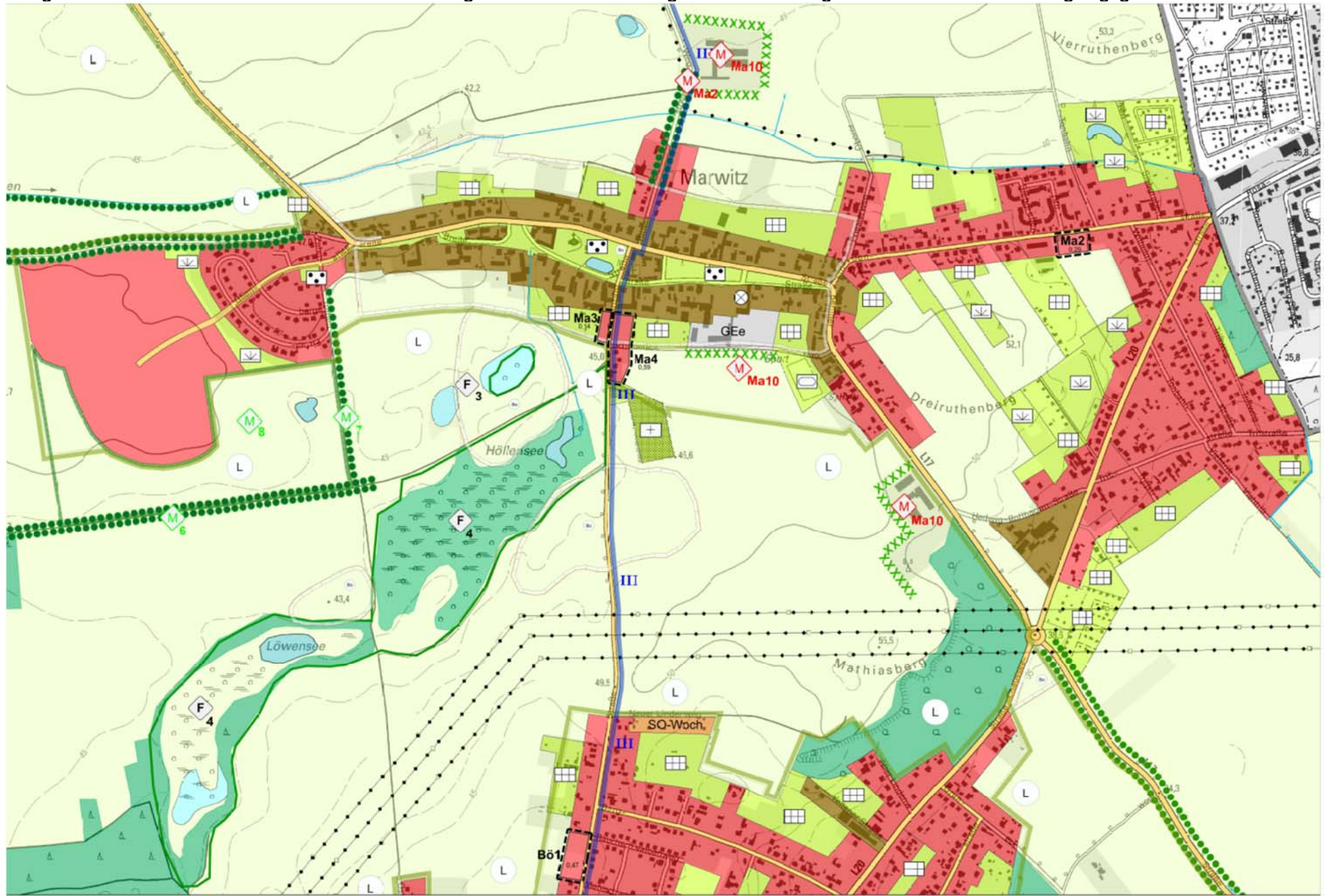
Flächennutzungsplan Oberkrämer Gewerbegebiet Vehlefanz / Bärenklau

Umgrenzung von Flächen für die weitere bauliche Entwicklung


0 100m 200m

Dezember 2020

Anlage FNP Oberkrämer – Dezember 2020 m.E. – Auszüge aus der Planzeichnung mit Hervorhebung von Bereichen mit Änderungen gegenüber dem Bestand



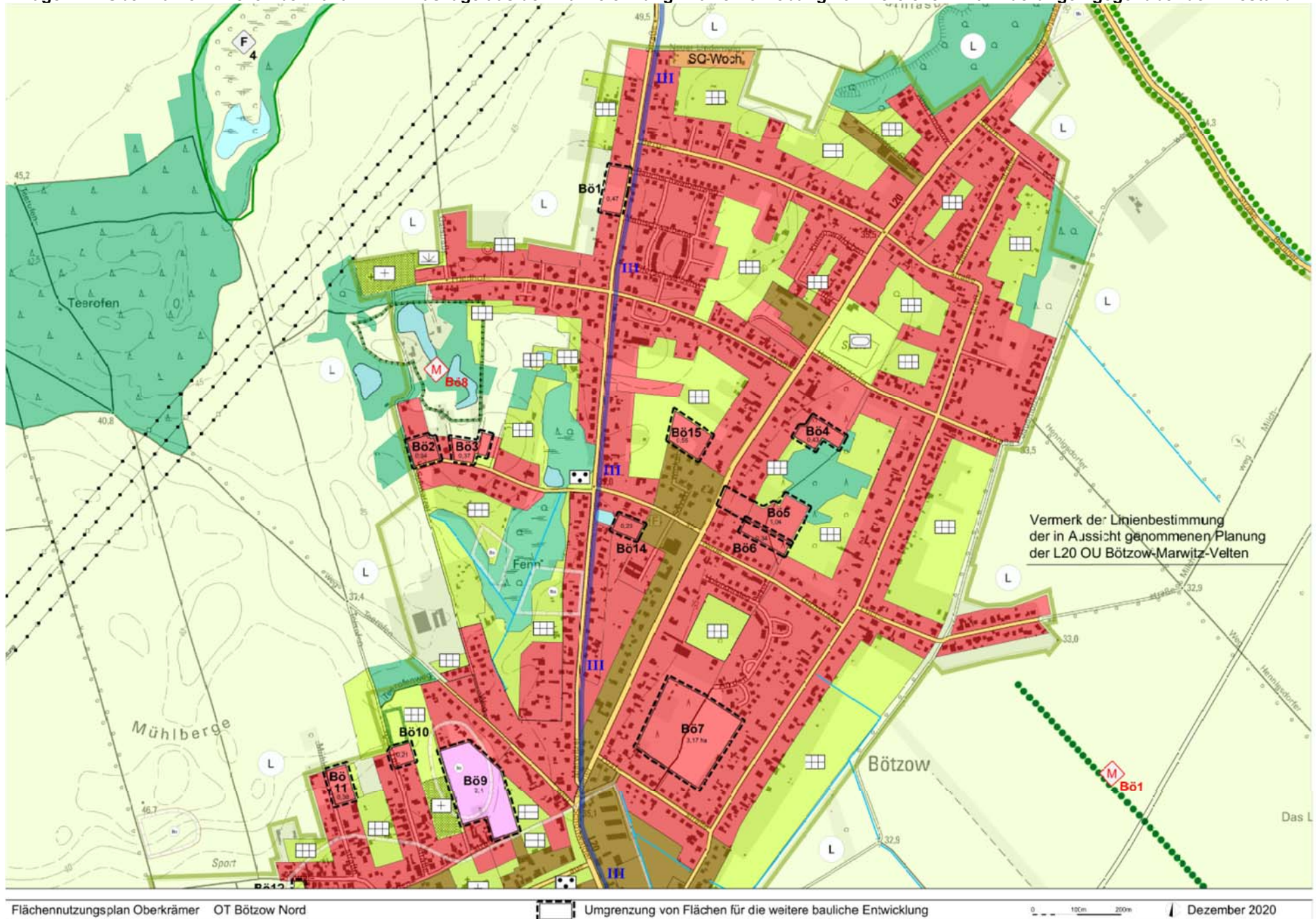
Flächenutzungsplan Oberkrämer OT Marwitz

 Umgrenzung von Flächen für die weitere bauliche Entwicklung

0 100m 200m

Dezember 2020

Anlage FNP Oberkrämer – Dezember 2020 m.E. – Auszüge aus der Planzeichnung mit Hervorhebung von Bereichen mit Änderungen gegenüber dem Bestand



Flächennutzungsplan Oberkrämer OT Bötzw Nord

Umgrenzung von Flächen für die weitere bauliche Entwicklung

0 100m 200m

Dezember 2020

Anlage FNP Oberkrämer – Dezember 2020 m.E. – Auszüge aus der Planzeichnung mit Hervorhebung von Bereichen mit Änderungen gegenüber dem Bestand



Vermerk der Linienbestimmung
der in Aussicht genommenen Planung
der L20 OU Bötzw-Marwitz-Velten

Darstellungen

Art der baulichen Nutzung gemäß § 5 Abs. 2 Nr. 1 BauGB

	Wohnbauflächen §1 Abs.1 Nr.1 BauNVO		Sondergebiete Erholung - Wochenendhausgebiete §10 BauNVO
	Gemischte Bauflächen §1 Abs.1 Nr.2 BauNVO		Sonstige Sondergebiete §11 BauNVO
	Gewerbliche Bauflächen §1 Abs.1 Nr.3 BauNVO		SO-RKB - Sondergebiet religiöse und kulturelle Zwecke und Beherbergungs- und Gastronomiebetriebe
	eingeschränkte Gewerbegebiete §8 BauNVO		SO-H+R - Sondergebiet Hotel und Raststättengewerbe
	Gewerbegebiete §8 BauNVO		SO-SGB - Sondergebiet Schaugutshof, Gastronomie, Beherbergung
			SO-EH - Sondergebiet Einzelhandel

Einrichtungen und Anlagen zur Versorgung mit Gütern und Dienstleistungen des öffentlichen und privaten Bereiches gemäß § 5 Abs. 2 Nr. 2a BauGB

	Flächen für den Gemeinbedarf		
Zweckbestimmung			
	Kulturelle Zwecke		Sportlichen Zwecken dienende Gebäude und Einrichtungen
	Schule		Soziale Zwecke
	Flächen für Sport- und Spielanlagen - Zweckbestimmung Speedwaybahn		


Flächen für den überörtlichen Verkehr und für die örtlichen Hauptverkehrszüge gemäß § 5 Abs.2 Nr.3 und Abs.4 BauGB

	Autobahnen und autobahnähnliche Straßen §5 Abs. 4 BauGB		Flächen für den ruhenden Verkehr §5 Abs. 2 Nr. 3 BauGB
	Überörtliche und örtliche Hauptverkehrsstraße §5 Abs. 2 Nr. 3 BauGB		Bahnanlagen §5 Abs. 4 BauGB

Grünflächen gemäß § 5 Abs. 2 Nr. 5 BauGB

	Öffentliche und private Grünflächen §5 Abs.2 Nr.5 BauGB						
Zweckbestimmung							
	Friedhof		Sportplatz		Parkanlage		Privatgärten
	Trainingsanlage Trabrennsport		Siedlungsgrün		Verkehrsgrün		

Nutzungsbeschränkungen oder für Vorkehrungen zum Schutz gegen schädliche Umwelteinwirkungen im Sinne des Bundes-Immissionsschutzgesetzes gemäß § 5 Abs. 2 Nr. 6 BauGB

	Umgrenzung der Flächen für Nutzungsbeschränkungen oder für Vorkehrungen zum Schutz gegen schädliche Umwelteinwirkungen im Sinne des Bundes-Immissionsschutzgesetzes gem. §5 Abs. 2 Nr. 6 BauGB
---	---


Wasserflächen und Flächen für die Wasserwirtschaft gemäß § 5 Abs. 2 Nr. 7 und Abs.4 BauGB


 Wasserflächen  Gräben


Flächen für die Landwirtschaft und Wald gemäß § 5 Abs. 2 Nr. 9 und Abs.4 BauGB


 Flächen für die Landwirtschaft  Flächen für Wald  geplante Neuaufforstung


Flächen für Maßnahmen zum Schutz, zur Pflege und zur Entwicklung von Boden, Natur und Landschaft gemäß § 5 Abs. 2 Nr. 10 und Abs.4 BauGB

 Flächen für Maßnahmen zum Schutz, zur Pflege und zur Entwicklung von Boden, Natur und Landschaft

 OT 1 - 11 Maßnahmen zum Schutz, zur Pflege und zur Entwicklung von Boden, Natur und Landschaft mit ortsteil-bezogener Kennziffer der Maßnahme (siehe auch Liste Maßnahmen)

 1 - 9 Flächen für naturschutzfachliche Kompensationsmaßnahmen (gemäß Festsetzung im Bebauungsplan) mit Kennziffer (siehe auch Liste Bebauungsplan-bezogene Maßnahmen)

 Maßnahmen zur Entwicklung linearer Gehölzstrukturen (Baumreihen, Hecken, Alleen)


 Maßnahmen zur Siedlungseingrünung

Kennzeichnung gem. § 5 Abs. 3 BauGB


 für bauliche Nutzungen vorgesehene Flächen, deren Böden erheblich mit umweltgefährdenden Stoffen belastet sind §5 Abs.3 Nr.3 BauGB - "Altlastenverdachtsflächen"

Nachrichtliche Übernahme gemäß § 5 Abs. 4 BauGB

Regelungen zum Natur- und Landschaftsschutz

 Schutzgebiet nach der Fauna-Flora-Habitat-Richtlinie der EU DE 3345-301




 Umgrenzung von Schutzgebieten und Schutzobjekten im Sinne des Naturschutzrechts

 1 - 6 FND - Flächennaturdenkmal (siehe auch Liste FND)



 LSG - Landschaftsschutzgebiet

F1 Eichstädt	Roter Pfuhl	1,71 ha
F2 Vehlefanzenz	Vehlefanzer Unkenteich	1,61 ha
F3 Marwitz	Tümpel am Höllen- und Löwensee	0,64 ha
F4 Marwitz	Höllens- u. Löwensee	24,18 ha
F5 Bötzow	Teufelsbruchwiese	ca. 3 ha
F6 Marwitz	Enzianwiese	0,80 ha

Ver- und Entsorgungsleitungen


-  Hauptversorgungsleitung oberirdisch - Elektroenergie
-  Hauptversorgungsleitung unterirdisch - Erdgas
die Art der Leitung ist näher bezeichnet
-  Wasserwerk

Regelungen für die Stadterhaltung und für den Denkmalschutz


-  Umgrenzung von Gartendenkmalen
-  Bodendenkmale

Hinweis: Einzeldenkmale siehe Auszug aus der Denkmalliste in der Planbegründung


Flächen für die Wasserwirtschaft

-  Umgrenzung von Flächen mit wasserrechtlichen Festsetzungen §5 Abs.4 BauGB
Trinkwasserschutzzone I II III

Verkehrsplanung des Landes Brandenburg

-  Vermerk der Linienbestimmung der in Aussicht genommenen Ortsumgehungsstraße
Marwitz - Bötzw - Velten

Hinweisliche Darstellung

-  Geschützte Alleen gemäß § 17 BbgNatSchAG

Sonstige Darstellungen



-  Grenze des räumlichen Geltungsbereiches des Flächennutzungsplanes

**Aktuelle Kartengrundlage: M 1:10.000 (DTK 10)
der Landesvermessung und Geobasisinformation
Brandenburg Geobasisdaten (c) GeoBasis-DE/LGB 2016**

DTK10GRA_364740-5840466_grau	DTK10GRA_376141-5845740_grau
DTK10GRA_364585-5834906_grau	DTK10GRA_359110-5840619_grau
DTK10GRA_370518-5845880_grau	
DTK10GRA_370369-5840319_grau	DTK10GRA_3344-NO
DTK10GRA_375999-5840179_grau	DTK10GRA_3344-SO
DTK10GRA_358949-5835059_grau	DTK10GRA_3345-NW
DTK10GRA_364894-5846026_grau	DTK10GRA_3345-SW

Alle weiteren zeichnerischen und schriftlichen Einträge (grau) sind Bestandteil der topografischen Karte, die Plangrundlage des Flächennutzungsplans ist.

Anlage FNP Oberkrämer – Dezember 2020 m.E. – Auszüge aus der Planzeichnung mit Hervorhebung von Bereichen mit Änderungen gegenüber dem Bestand

 Maßnahmen zur Pflege und Entwicklung von Natur und Landschaft mit ortsteilbezogener Kennziffer der Maßnahme (Liste der Maßnahmen)		Gemarkung Bärenklau		 Maßnahmen zum naturschutzfachlichen Ausgleich, die in verbindlichen Bauleitplänen oder Planfeststellungsverfahren festgelegt wurden					
Gemarkung Schwante		Gemarkung Eichstädt		Nr.	Bezug Bebauungsplan/Planfeststellungsverfahren	Lage	Maßnahme		
Art der Maßnahme	Lage	Art der Maßnahme	Lage						
Sw 1	Wegebegleitende Pflanzungen	Feldflur zwischen Amalienfelde und Klein Ziethen sowie südlicher Gemarkungsgrenze	Bä 1	Anlage von Windschutzstreifen und Wegebegrünung	Weg südlich Wendemark und an der Bahnlinie	1	Bebauungsplan "Sommerwalder Dreieck"	OT Schwante, südlich Gernendorfer Weg, östlich am Steinberg	Nutzungsexterns vierung Extensivwiese
Sw 2	Einseitige Grabenbepflanzungen außerhalb des Gewässerprofils	Koppelgraben südlich Neu Schwante, Hörstegraben nordöstlich der Bahnlinie	Bä 2	Einseitige Grabenbepflanzungen außerhalb des Gewässerprofils	Eisgraben und südwestl. Wencemark	2	Bebauungsplan Nr. 48 / 2012 „Wohnbebauung am Gartenweg“ parallele Anordnung des FNP	OT Schwante Neu-Schwante östlich Gartenweg nördlich Hörstegraben	flächige Gehölzpflanzung
Sw 3	Eingrünung von landwirtschaftlichen und gewerblichen Standorten	Stallanlagen Neu Schwante (Pappelweg) und Vehlfezaner Straße	Bä 3	Anlage eines Kleingewässers (Grabentasche)	südwestlich der Ortslage am Eisgraben	3	Bebauungsplan Nr. 55/2016 "Trainingsanlage Trabrennsport"	OT Eichstädt südlich Perwenitzer Weg	Gehölzpflanzungen
Sw 5	Ortsrandgestaltung	Wohnbauprojekt Lindenweg, nördlich Babauung an der Feldstraße / Eingrünung SO Woch	Bä 4	Eingrünung von Wohnsiedlungen (Ortsrandgestaltung)	Neubauten nördlich Vehlfezaner Straße (Binnschläge) sowie östlicher Ortsrand	4	Änderung des FNP für die Teilfläche Trainingsanlage Trabrennsport		Nutzungsexterns vierung Extensivwiese / Extensivweide
Sw 6	Sicherung eines Kranichbrutplatzes durch Wiedervernässung	Agrarlandschaft westl. Gemarkungsgrenze Lange Enden nördlich L17	Bä 5	Entbuschung eines Trifmoosmoores	Im Wald nördlich der Straße nach Leegebuch	5	Bebauungsplan "Wohngebiet Eichstädt Nord"	OT Eichstädt	Nutzungsexterns vierung Extensivwiese Gehölzpflanzungen
Sw 7	Anpflanzung von Straßenbegleitgrün	Hauptstraße, Gernendorfer Weg, Mühlenweg	Bä 6	Pflege von Hecken durch Ergänzung und Verjüngungsschnitt	südöstliche Gemarkungsgrenze	6	erster Teilbebauungsplan "Am Ziegenkruger Weg"	OT Marwitz, Ziegenkruger Weg nördlich Wohngebiet Marwitzer Heide und Seeweg südlich des Wohngebietes	Alleebepflanzung
Sw 8	Erstaufforstung (auch Darstellung als Wald)	westl. Gemarkungsgrenze, nördl. der Straße nach Groß Ziethen, nördl. Schwenker Vorflutgraben	Bä 7	Gehölzpflanzungen	Sandschläge - östlich Remonteweg	7	zweiter Teilbebauungsplan "Am Ziegenkruger Weg"	östlich des Wohngebietes	Baumreihe
Sw 9	Pflege eines Teiches (Entschlammung)	Park Schmerswalde	Ei 1	Schaffung mehrreihiger Windschutzgehölze	Ackerlandschaft nördl. und süd. Gemarkungsgrenze gesamte Gemarkung	8		Flächen südlich angrenzend an Wohngebiet Marwitzer Heide	Nutzungsexterns vierung Extensivwiese / Extensivweide
Sw 10	Umwandlung von Kiefernforsten in Mischbestände	Schwarzer Forst	Ei 2	Einseitige Grabenbepflanzungen außerhalb des Gewässerprofils	Gewerbegebiet Süd und Wohnanlage Eichstädt Nord	9	Ortsumfahrung Bötzow und Ausbau A10 (Planfeststellungsverfahren)	OT Bötzow südlich Jungferndamm	Nutzungsexterns vierung Extensivwiese, Schaffung von Ersatzhabitaten Zauneidechse, Gehölzpflanzungen
Gemarkung Neu Vehlfeanz		Gemarkung Marwitz		Gemarkung Bötzow					
Nv 1	Einseitige Grabenbepflanzung außerhalb des Gewässerprofils	Nein Zietheiner Luch	Ma 1	Schaffung linearer Flurgehölze mit Windschutzfunktion	nördlich der Ortslage	Bö 1	Einseitige Grabenbepflanzungen außerhalb des Gewässerprofils	südl. Bötzow und Muhrgraben	
Nv 2	Alleebepflanzung	an der Speedwaybahn	Ma 2	Wegbegrünung mit Obstgehölzen	Ritterstraße	Bö 4	Schneiden von Kopfweiden als Biotopfleßmaßnahme	südlich Jungferndamm	
Nv 3	Schaffung von Flachgewässern als Laichhabitat	Gewässerrand ehemalige Kiesgrube - Fläche reduziert auf das Umfeld des Schutzobjektes	Ma 3	Einseitige Grabenbepflanzungen außerhalb des Gewässerprofils	nördl. Ziegenkruger Weg / Siebgraben	Bö 5	Entsiegelung und Renaturierung	nördl. ehem. Kaserne Schönwalde (hängen im Osten über einer Dankensichtl. Baugrabschüttung) (Hauptgraben Herwick Gemeinde Schönwalde Glien (Schreiben vom 19.01.2019))	
Nv 5	Erstaufforstung (auch Darstellung als Wald)	nordöstlich Dreieck Havelland bis Gemarkungsgrenze	Ma 4	Umwandlung des Baumbestandes eines Feldgehölzes tlw. Freistellung (Rotbauchunke)	am Gänsepfühl in der nordwestl. Gemarkung	Bö 7	Erstaufforstung (auch Darstellung als Wald)	Grünland nördl. und östl. Sperrgebiet: Schönwalde, Ackerbrachen süd. Jungferndamm	
Gemarkung Vehlfeanz		Gemarkung Bötzow		Gemarkung Marwitz					
Ve 1	Schaffung von Windschutzgehölzen	nordöstlich und südwestlich der Ortslage sowie an der Bahnlinie	Ma 5	Schaffung eines Kleingewässers (Grabentasche als Laichhabitat)	Gemarkungsgrenze zu Eichstädt Straße Heidegarten	Bö 8	Festsetzung einer Sukzessionsfläche	Deponie westl. Straße nach Wansdorf und im Siedlungsbereich süd. Friedhofstraße	
Ve 2	Wegebepflanzung als Obstbaumallee	Oranienburger Weg	Ma 6	Schaffung eines Kleingewässers	feuchte Serke am Muhrgraben süd. der Bahnlinie	Bö 9	tlw. Umwandlung von Ackerland in Dauergrünland, tlw. Kompensationsmaßnahmen OU Bötzow und Ausbau A10: Schaffung von Ersatzhabitaten für die Zauneidechse, Gehölzpflanzung am Zauneidechsenhabitat	westl. der Straße nach Schönwalde Erweiterung der geplanten Maßnahmen gemäß Stellungnahme Landesbetrieb Staatssachen vom 01.12.2017	
Ve 3	Einseitige Grabenbepflanzungen außerhalb des Gewässerprofils	Grenzgraben (Schwarzer Vorflutgraben)	Ma 7	Renaturierung von Feldsöhlen	Ackerlandschaft nördl. der Ortslage				
Ve 4	Pflege von Kleingewässern (Laichhabitat)	Eibels See	Ma 8	Pflege des GLB Enzianwiese gemäß P+E-Plan	am Muhrgraben nördl. Weg nach Hennigsdorf				
Ve 5	Extensivwiesennutzung, Gehölzpflanzungen an der Flächenaußengrenze, Vermeidung von Gewässereutrophierung, z. B. durch Anlage von Fanggräben	Karpfensee südlich der A10	Ma 9	Entsorgung und Renaturierung einer Altlast	sog. Fettsee an der Grenze zu Velten				
Ve 7	Herstellung einer Brutwand für Uferschwalben (Biotopmanagement)	südwestlich Vehlfezaner Söen, nahe A 10	Ma 10	Eingrünung landwirtschaftlicher und gewerblicher Standorte	nördl. und süd. der Ortslage				
Ve 8	Erstaufforstung (auch Darstellung als Wald)	an der A 10 nördl. Neu Vehlfeanz - (im Zuge des Planfeststellungsverfahrens Berliner Ring Lage der Waldfläche an die planfestgestellte Rastanlage angepasst südlich Koppehof							
Ve 9	Eingrünung einer Stallanlage	südlich Koppehof							
Ve 10	Anlage von Hecken zur Ortsrandeingrünung	südlich Weg zum Koppehof (Schäferweg)							
Ve 11	Ortsrandgestaltung	Wohngebiet nördl. der Straße nach Bärenklau (Am Kienluch)							