

Mn	St.	Net	Buchungsstelle	HR_V
2.100	RTW	A	1.1.1	Goldbeiträge
2.100	RTW	A	3.1.0	Zuschüsse Bund/Land
2.100	RTW	A	3.2.0	Gemeinschaftsanlagen

Flurbereinigungsverfahren

Vehlefanz

Neugestaltung des

Flurbereinigungsgebietes



Abt. St. Bet. Buchungsstelle WH_V

0.100010	AB.T.1	Geldbeiträge
1.100010	AB.I.1	Zuschüsse Bund/Land
0.100010	AB.I.2	Gemeinschaftsleistungen



Nr.	St.	Bet.	Buchungstelle	BH_V
0.100000	A	1.1	Selbstbeiträge	
1.100000	A	1.1	Buchweise Grund/Land	
0.100000	A	1.1	Darlehensrückstellungen	

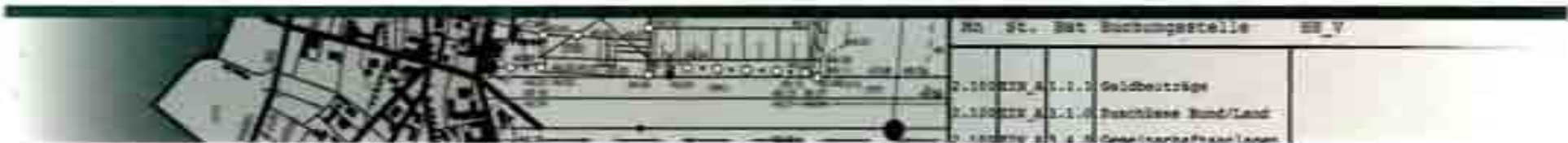
Ausbau ländlicher Wege



Nr.	St.	Bst.	Bezeichnung	NR_V
2.10001X	A.1.1.1		Geldbeiträge	
2.10001X	A.1.1.0		Zuschüsse Bond/Land	
2.10001X	A.1.1.0		Gemeinschaftsflächen	

Weg 100 – Oranienburger Weg





Weg 100: Länge: 1.920 m, Ausbaubreite: 3,0 m, Ausbauart: Asphalt



Rn	St.	Bst.	Buchungsstelle	HR_V
2.000000	A.1.1.1		Geldbeiträge	
2.100000	A.1.1.0		Zuschüsse Bund/Land	
2.100000	A.1.1.0		Gemeinschaftsbeiträge	

Weg 107 – Sandweg



№	St.	Bst.	Bezeichnung	BE_V
0.100078	AD.1.1.1		Geldbeiträge	
0.100078	AD.1.1.0		Beschlässe Bund/Land	
0.100078	AD.1.2		Gemeindefinanzen	



Weg 107: Länge: 1.025 m, Ausbauart: Spurbahn Beton



Mn	St.	Bst	Buchungsstelle	HR_V
2.100	010	A1.1.1	Geldbeiträge	
2.100	010	A1.1.0	Tuschüsse Bund/Land	
2.100	010	A1.1.0	Gemeinschaftsanlagen	

Weg 110 – Verlängerung Gartenstraße



Km	St.	Ret	Buchungsstelle	MH_V
0.100	MH_A	1.1.1	Geldbeiträge	
0.100	MH_A	1.1.0	Zuschüsse Bund/Land	
0.100	MH_A	1.1.0	Cominonhaftsanlagen	



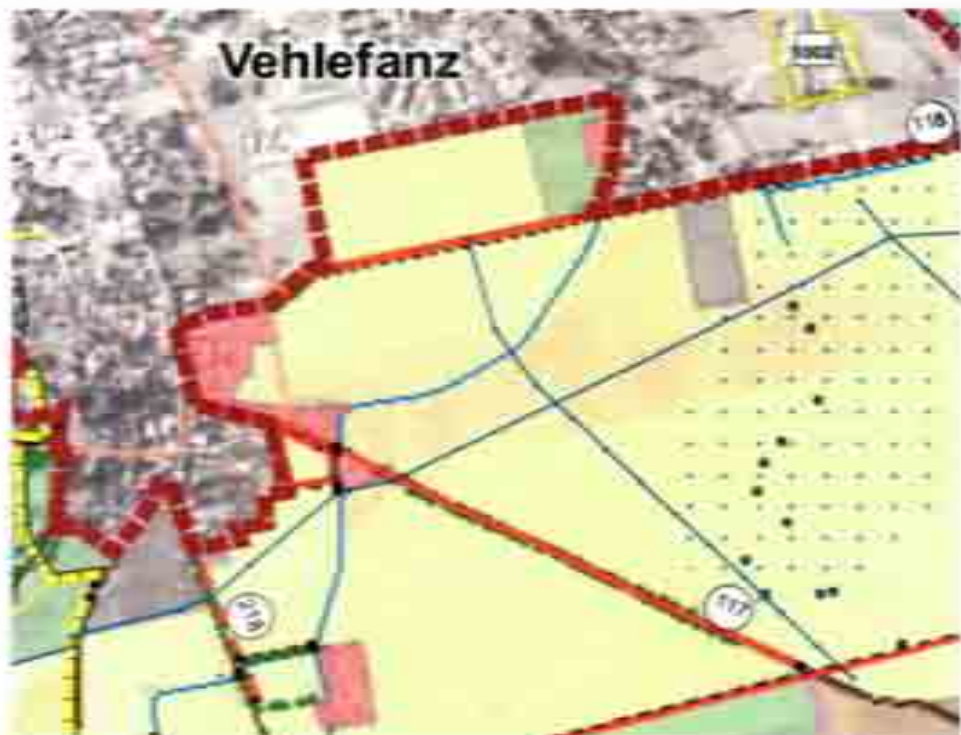
Weg 110: Länge: 1.150 m, Ausbaubreite: 3,50 m, Ausbauart: Asphalt

Nm.	St.	Est.	Buchungsstelle	HR_V
2.100078	A1.1.1		Geldbesträge	
2.100078	A1.1.2		Durchlässe Bund/Land	
2.100078	A1.1.3		Gewinnabschreibungen	

Weg 117 – Veltener Weg



Ma	St.	Set	Buchungstelle	BB_y
2.100000	A	1.1.1	Goldbeiträge	
2.100000	A	3.1.0	Zuschüsse Bund/Land	
2.100000	A	3.4.0	Zweckzuschüsse	



Weg 117: Länge: 1.110 m, Ausbauart: Spurbahn Beton



Mo.	St.	Est.	Bochungsstelle	HS_V
0.100000	000	000	000	000
0.100000	000	000	000	000
0.100000	000	000	000	000

Weg 115 – Karlsruher Drift



Nr.	St.	Ent. Buchungsstelle	Str_V
2.100	228	Goldbesträge	
2.100	228	Baufläche Bmd/Land	
2.100	228	Gemeinschaftsflächen	



Weg 115: Länge: 350 m, Ausbaubreite: 3,0 m, Ausbauart: Asphalt

Nr.	St.	Bst.	Buchungsstelle	Einl.
2.100018	AB.1.1	1	Geldbeiträge	
2.100018	AB.1.1	2	Sachliche Bond/Leid	
2.100018	AB.1.1	3	Gemeinschafteranlagen	

Weg 118 – Schäferweg



Rh	St.	Bst	Buchungstelle	RH_V
1.100	IX	A.1.1.1	Geldbeiträge	
2.100	IX	A.3.1.0	Zuschüsse Bund/Land	
3.100	IX	A.3.4.0	Gemeinschaftsanlagen	



Weg 118: Länge: 2.025 m, Ausbaubreite: 3,5 m, Ausbauart: Asphalt

№	St.	Bst	Buchungstelle	HS_V
0.100000	A.1.1.1		Geldbeiträge	
0.100000	A.1.1.0		Bauschüsse Bund/Land	
0.100000	A.1.1.0		Bauschüsse Kreis/Land	

Weg 137 – Radweg parallel der Perwenitzer Chaussee



St. Nr.	St. Nr.	St. Nr.	Buchungsstelle	HH_V
2.100019	A.1.1.1		Geldbeiträge	
2.100019	A.3.1.0		Zuschüsse Sand/Land	
2.100019	A.1.4.0		Gewinnbeiträge	



Weg 137: Länge: 3.140 m, Ausbaubreite: 2,5 m, Ausbauart: Asphalt

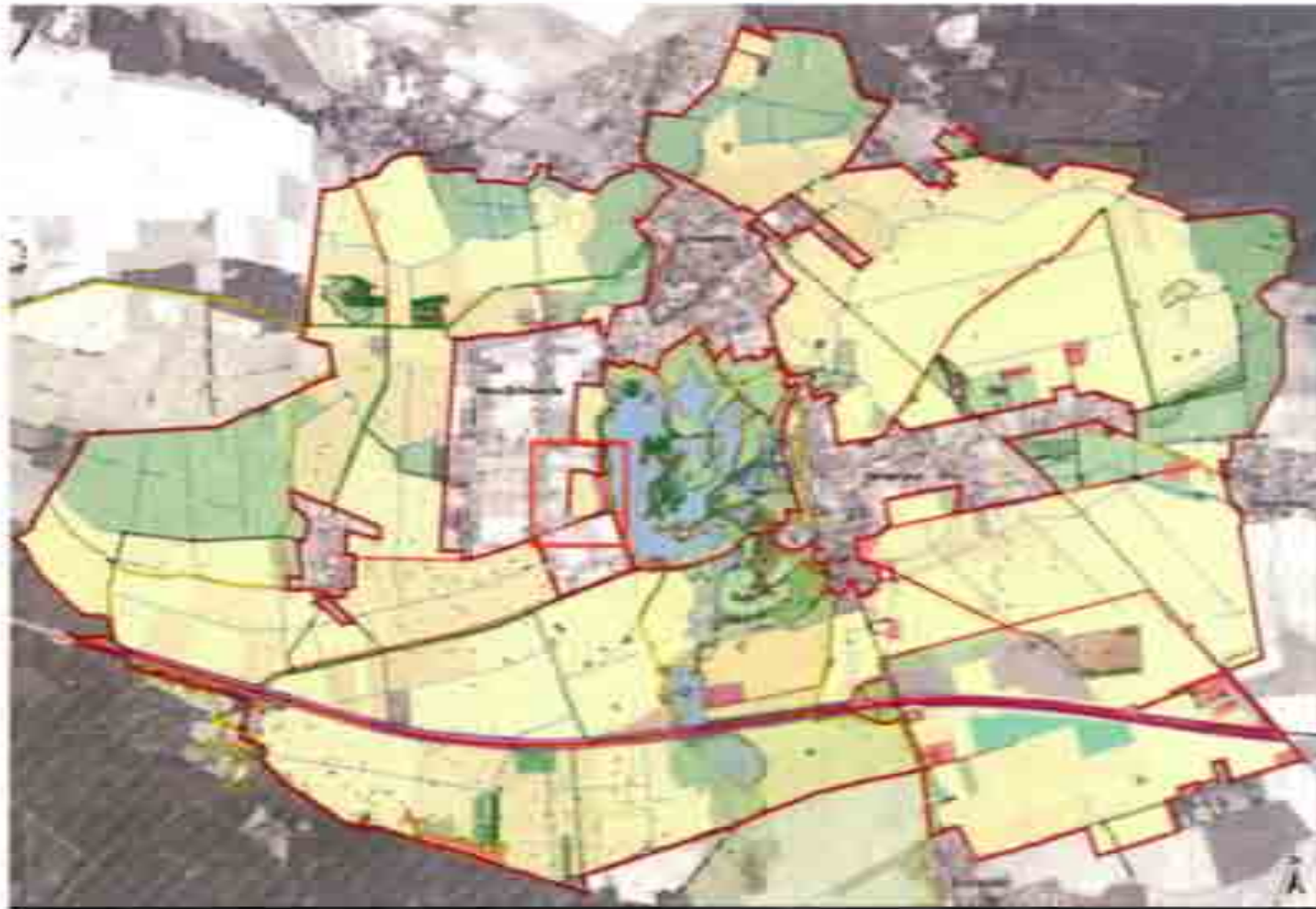


St. Ort. Best. Buchungsstelle

St. V

2.100000	2.1.1.1	Geldbeiträge
2.100000	2.1.2.1	Baukosten Bund/Land
2.100000	2.1.4.1	Gemeinschaftsaufgaben

Weg 138 – Rundweg Mühlensee



Knr.		St.	Bat.	Buchungsstelle	BR_V
2.100	MIM_A	1.1.1		Geldbeiträge	
2.100	MIM_A	1.1.0		Zuschüsse Bund/Land	
2.100	MIM_A	1.1.2		Gemeindeförderungen	



Weg 138: Länge: 920 m, Ausbaubreite: 3,5 m, Ausbauart: Asphalt



Hn	St.	Bst	Buchungsstelle	HR_V
2.100218	A	1.1	Geldbeiträge	
2.100218	A	1.0	Erschüsse Bund/Land	
2.100218	A	1.4	Gemeinschaftsanlagen	

Weg 218 – Radweg nördlich Abfahrt bis Vehlefanz





Weg 218: Länge: 275 m, Ausbaubreite: 2,5 m, Ausbauart: Asphalt



km	St.	Art	Buchungsstelle	BR_V
0.120000	2.1.1.0		Geldbeiträge	
0.200000	2.2.1.0		Zuschüsse Bond/Land	
0.120000	2.1.2.0		Gemeinschaftszentren	

Weg 219 - Radweg südlich Abfahrt bis Eichstätt





Nr.	Str.	Stat	Buchungsstelle	St_V
2.100000	A.0.1.1.0		Geldbeiträge	
2.100000	A.0.1.1.0		Buchlöcher Bund/Land	
2.100000	A.0.1.1.0		Gemeindefreizeitanlagen	



Weg 219: Länge: 815 m, Ausbaubreite: 2,5 m, Ausbauart: Asphalt



Nr.	St.	Est.	Buchungstelle	HS_V
0.100000	AD.1.1		Geldbeiträge	
0.100000	AD.1.0		Zuschüsse Bund/Land	
0.100000	AD.4.0		Gemeinschaftsbeiträge	

Weg 220 – Radweg parallel der Hauptstraße





Nr.	St.	Art	Buchungsstelle	Einheit
0.100000	Ad.1.1.1	Geldbeiträge		
0.100000	Ad.1.1.2	Durchlässe Bund/Land		
0.100000	Ad.1.1.3	Gemeinschaftsbeitrag		



Weg 220: Länge: 420 m, Ausbaubreite: 2,5 m, Ausbauart: Asphalt

Nr.	St.	Bst.	Buchungsstelle	HS_V
1.100000	AG	1.1.1	Geldbeiträge	
1.100000	AG	1.1.2	Beschüsse Bund/Land	
1.100000	AG	1.1.3	Gemeindefrazenkosten	

Ausgleichs- und Ersatzmaßnahmen gemäß § 15 BNatSchG



Nr.	St.	Bet.	Buchungsstelle	HE_V
2.100000	20.1.1.1		Goldbeiträge	
2.100000	20.1.1.2		Sachliche Bund/Land	
2.100000	20.1.1.3		Gewerbesteuerumlage	

A – E Maßnahmen 1000 und 1001





Nm	St.	Bst	Buchungsatelle	RS_V
0.100000	M.D.V.1		Geldbeiträge	
0.100000	M.D.V.2		Zuschüsse Bund/Land	
0.100000	M.D.V.3		Gründerbeiträge	




Nm. 1000 und 1001 - Entsiegelungsmaßnahmen



Nr. St. Bst. Buchungsstelle		EH_V
0.200	AB 1.1	Geldbeiträge
0.200	AB 1.2	sonstige Grund/Land
0.200	AB 1.3	Gewerbeflächen

A – E Maßnahme 1002





Nr.	St.	Bst.	Buchungsstelle	BE_V
0.1002	A3.1.1		Geldbeiträge	
0.1003	A3.1.2		Bzuschüsse Bund/Land	
0.1004	A3.1.3		Gründerbeiträge/Lassen	



Nr. 1002 - Entsiegelungsmaßnahme



U.1000111_A.1.1.1	Geldbeiträge
U.1000111_A.1.1.2	Durchlässe Bund/Land
U.1000111_A.1.1.3	Durchlässe Wasser/Land

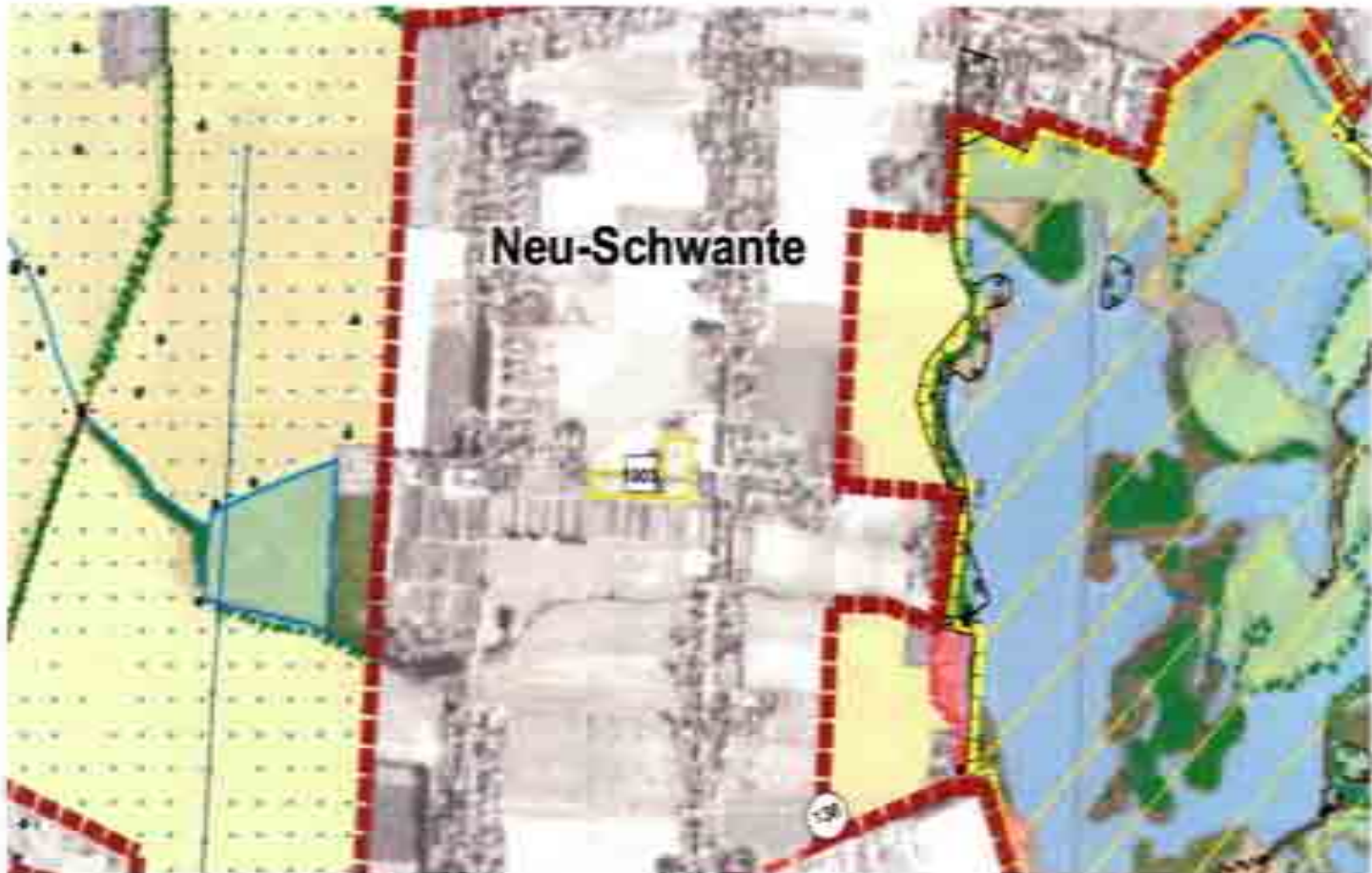
A – E Maßnahme 1003





Nr. St. Bst. Buchungsstelle HB_V

0.100012	A.1.1.1	Geldbeiträge
2.100012	A.1.1.2	Tatsächliche Bund/Land
3.100012	A.1.1.3	Compliment/Anlagen



Nr. 1003 - Entsiegelungsmaßnahme



Nr. St. Bet. Buchungsstelle		SH_V
0-000019	2.1.1.0	Geldbeiträge
0-000019	2.1.1.0	Durchlässe Stadt/Land
0-000019	SH_V	ComplanetePraxen/egen

A – E Maßnahme 1004



Nr.	St.	Nat.	Buchungsstelle	NR_V
1.10004	AG	1.1	Geldbeiträge	
1.10004	AG	1.0	Zuschüsse Bond/Lead	
1.10004	AG	1.0	Gewinnhaftanlagen	



Nr. 1004 – Umwandlung von Acker in Extensivgrünland